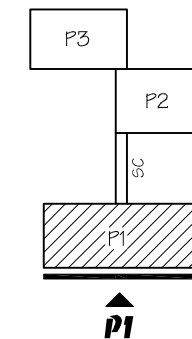
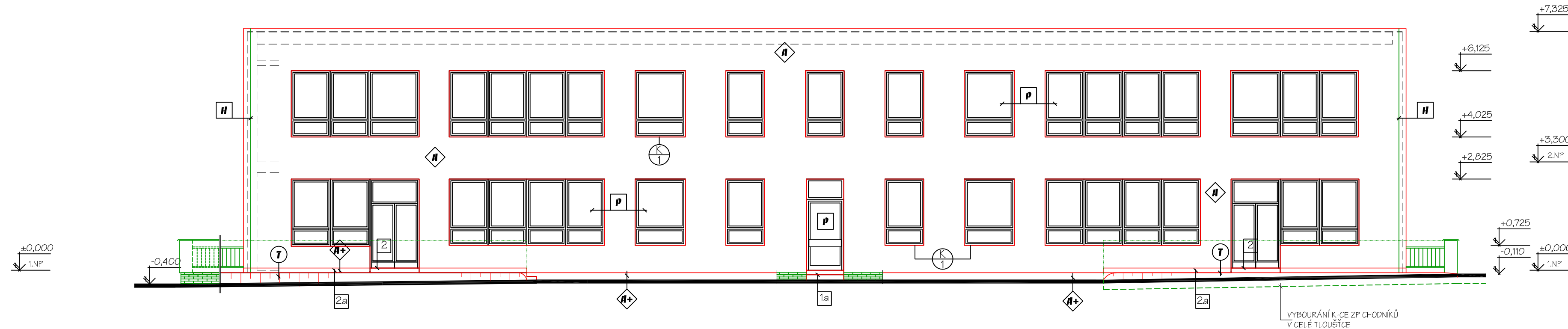
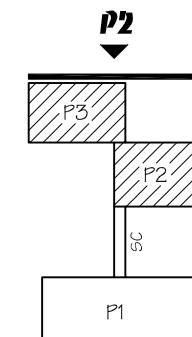
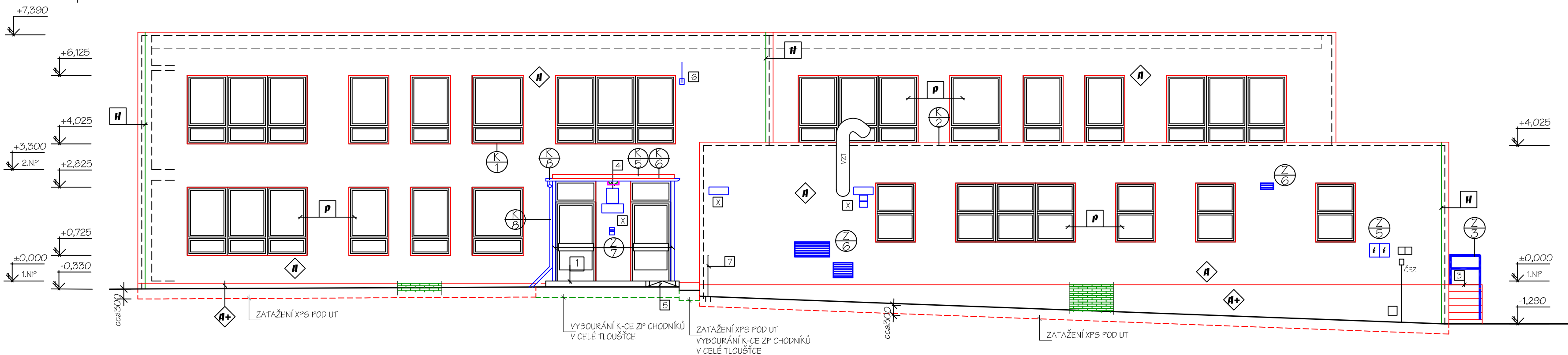


POHLED P1



POHLED P2



LEGENDA :

- ZATEPLENÍ OBJEKTU ETICS KVALITNÍ TŘÍDY "A" PODLE TP CZB 01-2015, CERTIFIKOVANÝ FASÁDNÍ SYSTÉM S TENKOVÝSTVOU UŠLECHTILOU SILIKONOVOU PASTÓZNÍ PROBARVENOU OMÍTKOU FASÁDNÍ TEPELNĚIZOLAČNÍ DESKY EPS F 70 TL 120 MM, OSTĚNÍ TL. 20 MM
- SOKLOVÁ ČÁST IZOLACE V TL. 140 MM Z XPS, ETICS SE STŘEDNĚZRNNOU OMÍTKOU VÝŠKA SOKLU DLE STÁVAJÍCÍCH
- TERASA - EPDM - skladba viz samostatný výkres
- HROMOSVODNÁ SOUSTAVA DLE ČSN EN 62 305, VIZ SAMOSTATNÁ ČÁST D.1.4.e)
- KLEMPÍŘSKÉ KONSTRUKCE DLE ČSN 73 36 10 Z POPLASTOVANÉHO PLECHU TL. 0,6 RALL
- ZÁMEČNICKÉ KONSTRUKCE REPAŠE OC. ZÁBRADLÍ PAVILONU P3
- ZPĚTNÁ MONTÁŽ CEDULEK (označení objektu, čísla popisná, označení ulice)
- OKNA A DVEŘE PLASTOVÉ S IZOLAČNÍM DVOJSKLEM, STÁVAJÍCÍ
- OPRAVA, SANACE KONSTRUKCE BETONOVÉ PODESTY PŘED VSTUPY, POLOŽENÍ VYMÝVANÉ DLAŽBY VEL. 400x400x50 mm Standard KATLA
- OPRAVA, SANACE VYROVNÁVAČÍCH STUPŇŮ, PROVEDENÍ STĚRKY S KŘEMIČITÝM PÍSKEM
- STUPEŇ Z EPDM, DL. 2x1,5 M
- A+ SOKLOVÁ ČÁST VÝŠKY 150 MM, DL. 15,4 M Z EPDM. (PÁŠ NA SVISLÉ STĚNY TERAS)
- PŘISAZENÁ VENKOVNÍ SVÍTIDLA NAD VSTUPY IP44, VEL. 300/300 MM VÝMĚNA VČ. NUTNÉ ÚPRAVY PŘES ZATEPLENÍ
- NÁJEZDOVÁ RAMPA PRO KOČÁRKY V RÁMCÍ CHODNÍKŮ ZÁMKOVÁ DLAŽBA, LEMOVÁNÍ BET. PALISÁDOU
- ZPĚTNÁ MONTÁŽ DEMONTOVANÝCH VÝROBKŮ VČ. ÚPRAVY KOTVENÍ PŘES ZATEPLENÍ
- OPLOČENÍ - DRÁTĚNÉ PLETIVO V OC. RÁMU, BET. PODEZDÍVKA JEDNO POLE DEMONTOVAT, PO ZATEPLENÍ ZPĚTNĚ NAMONTOVAT VČ. ÚPRAVY DELKY A NATĚRŮ
- VYBOURÁNÍ ZÍDEK TERAS
- DEMONTÁŽ OC. KONSTRUKCE ZÁBRADLÍ
- VYBOURÁNÍ OBKLADU SOKLU Z KER. PÁSKŮ
- DEMOLICE STÁV. ZPEVNĚNÉ ASFALTOVÉ PLOCHY NOVĚ PROVEDENA ZÁMKOVÁ DLAŽBA - VIZ VÝKRES SITUACE
- DEMONTÁŽ HROMOSVODŮ

Zodp. projektant:	Ing. Miroslav Pytel	Vypracoval:	ing. Vlasta Vargová	Kreslil:	Šárka Hrbková		
Investor	SMO MOB Ostrava - Jih, Horní 3, Ostrava - Hrabůvka					Stupeň	DPS
Akce	ZATEPLENÍ BUDOV MŠ PŘEDŠKOLNÍ OSTRAVA - VÝŠKOVICE					Datum	06/2021
Místo stavby	Předškolní 642/1, Ostrava-Výškovice					Zak. číslo	XVII/2021
Část	D.1.1.B) STAVEBNÍ ŘEŠENÍ					Měřítko:	Číslo výkresu:
Obsah	POHLED P1, P2					1:100	12